

SEJOURS POUR LES CAMPS SCOLAIRES DU DIP



COLLEGE MODERNE CHAMPERY - PLANACHAUX

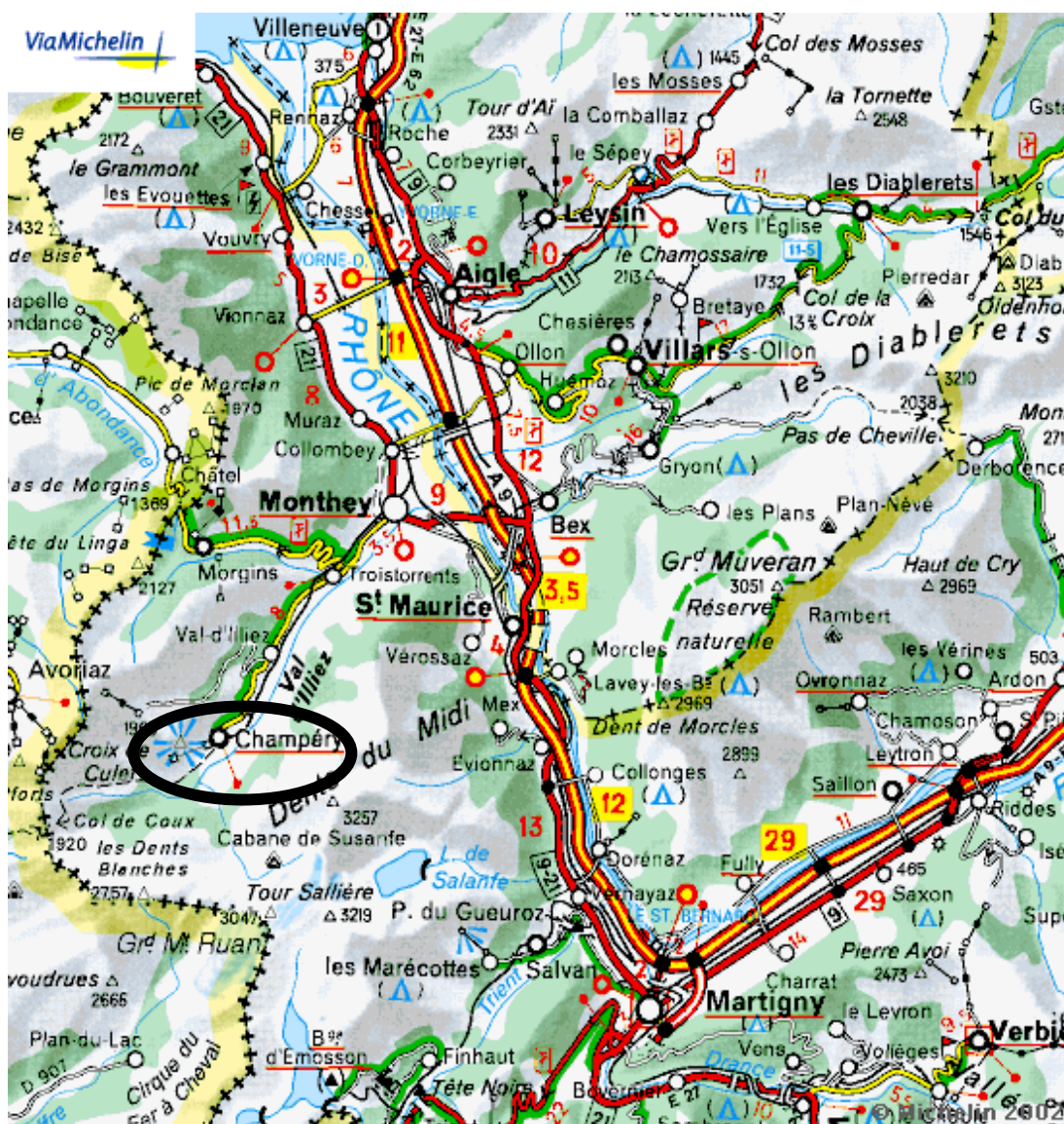


Planachaux s/Champéry

Altitude: 1'789 m. En été, Planachaux est accessible par une route étroite de 9 km depuis Champéry. En hiver, un téléphérique assure la liaison entre Champéry et Planachaux.

Le Chalet du Collège Moderne se trouve au cœur du domaine skiable des Portes du Soleil.

En hiver, on atteint le chalet soit en ski soit en chaussures de neige, il faut alors compter une dizaine de minutes depuis la Croix de Culet, arrivée du téléphérique.



Adresse: Chalet du Collège Moderne - Case postale 6 - 1874 Champéry

Gérants: dip.collmod@gmail.com

Remarque: Pour l'organisation de votre séjour et la transmission des régimes éventuels, il est indispensable que vous contactiez le gérant **deux semaines à l'avance**, si possible dans la matinée au no du chalet, 024 479 10 35.

Descriptif de la maison: 36 places (*dont 2 places -chambre 1- réservée aux gérants*)

Voir les plans d'étage pages 6,7 et 8

Tous les repas sont assurés. Les enseignants devront cependant prendre en charge le service du soir ainsi que le petit-déjeuner (mise en place, régénération, vaisselle).

Toute la literie est fournie. Ne pas prendre de sac de couchage!

Les chaussures à semelles noires sont interdites dans le chalet

A disposition dans le chalet: WI FI, TV – vidéo – lecteur DVD - chaîne stéréo – baby-foot

Ski alpin:

Les abonnements sont valables sur les installations de Champéry - Les Crosets – Champoussin - Morgins qui offrent des pistes pour skieurs de tous niveaux.

Selon les conditions météo, quelques installations fonctionnent pour du ski nocturne le mercredi soir.

Il est conseillé de réserver vos abonnements en appelant le numéro ci-dessous le vendredi précédent votre séjour! N'oubliez pas de mentionner que vous êtes un groupe du DIP Genève!

Les abonnements sont à retirer contre paiement, dès votre arrivée, à la caisse du téléphérique de Champéry.

Téléphérique de Champéry-Planachaux SA

1874 CHAMPERY- tél. 024/479.02.00

ACTIVITES POSSIBLES (à la charge de l'enseignant)

Piscine & Patinoire

- Palladium, Champéry. Prière de s'adresser à la réception du centre sportif si vous avez l'intention de vous y rendre avec un groupe. www.palladiumdechampery.ch / 024/479.05.05

REMARQUE:

Les frais résultant de l'utilisation du téléphérique Champéry-Planachaux (le lundi matin et le vendredi soir) pour les personnes ne prenant pas l'abonnement de la semaine sont à payer sur place. Ces frais seront à déduire sur votre décompte final (joindre obligatoirement les justificatifs).

Le transport des bagages de la station supérieure du téléphérique au chalet s'effectue par "chenillette". **Afin de réserver ce transport, merci d'utiliser le formulaire que vous trouverez à l'adresse suivante: www.skipass-pds-ch.ch/infos/transport-chenillette**

Le retour des bagages s'effectue le vendredi matin, voir avec le gérant. Nous vous prions de veiller au chargement et au déchargement de la chenillette.

Les bagages pourront être descendus à Champéry, en même temps que les personnes. Toutefois, nous vous conseillons de partir de Planachaux suffisamment tôt, et de consulter attentivement les horaires de trains si vous utiliser ce moyen de transport.

AFFAIRES A NE PAS OUBLIER:

- Chaussures de neige
- Serviette de table
- Lunettes solaires
- Pantoufles

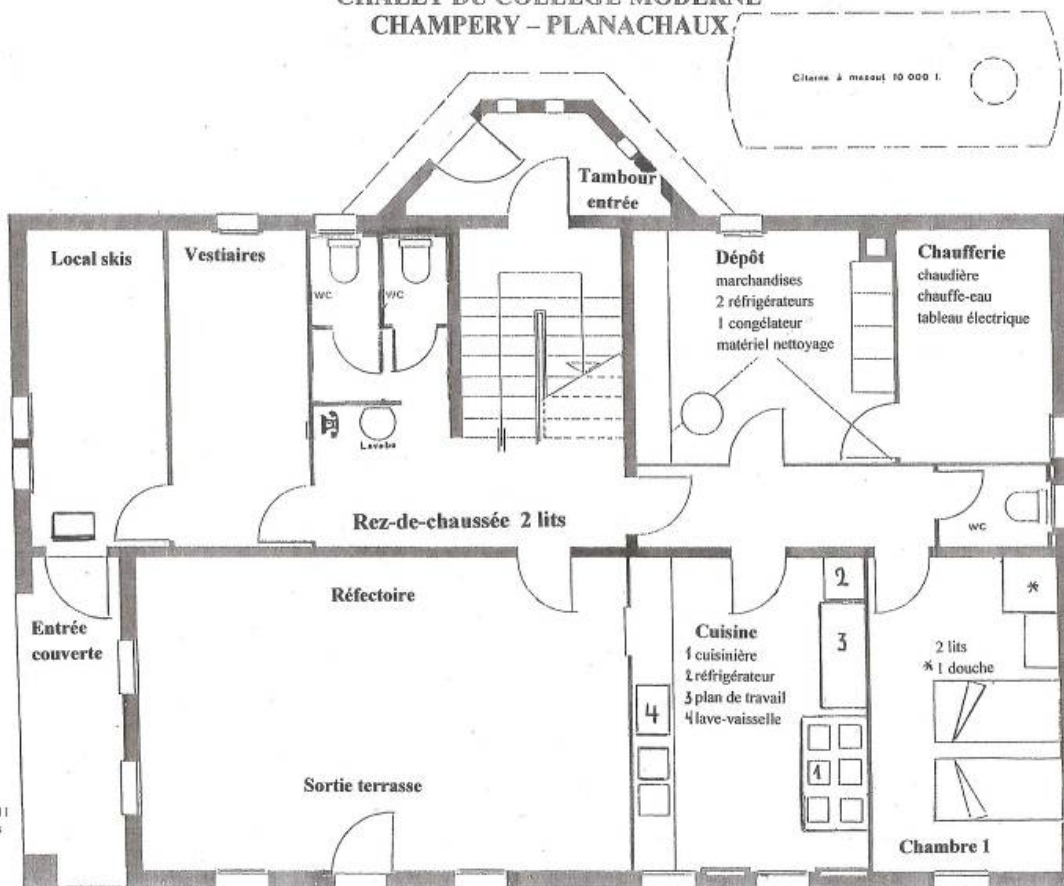
Médecin / Hôpital

Dr. Connebert Nicola Rte de la Fin 21, 1874 Champéry 024/479.20.05

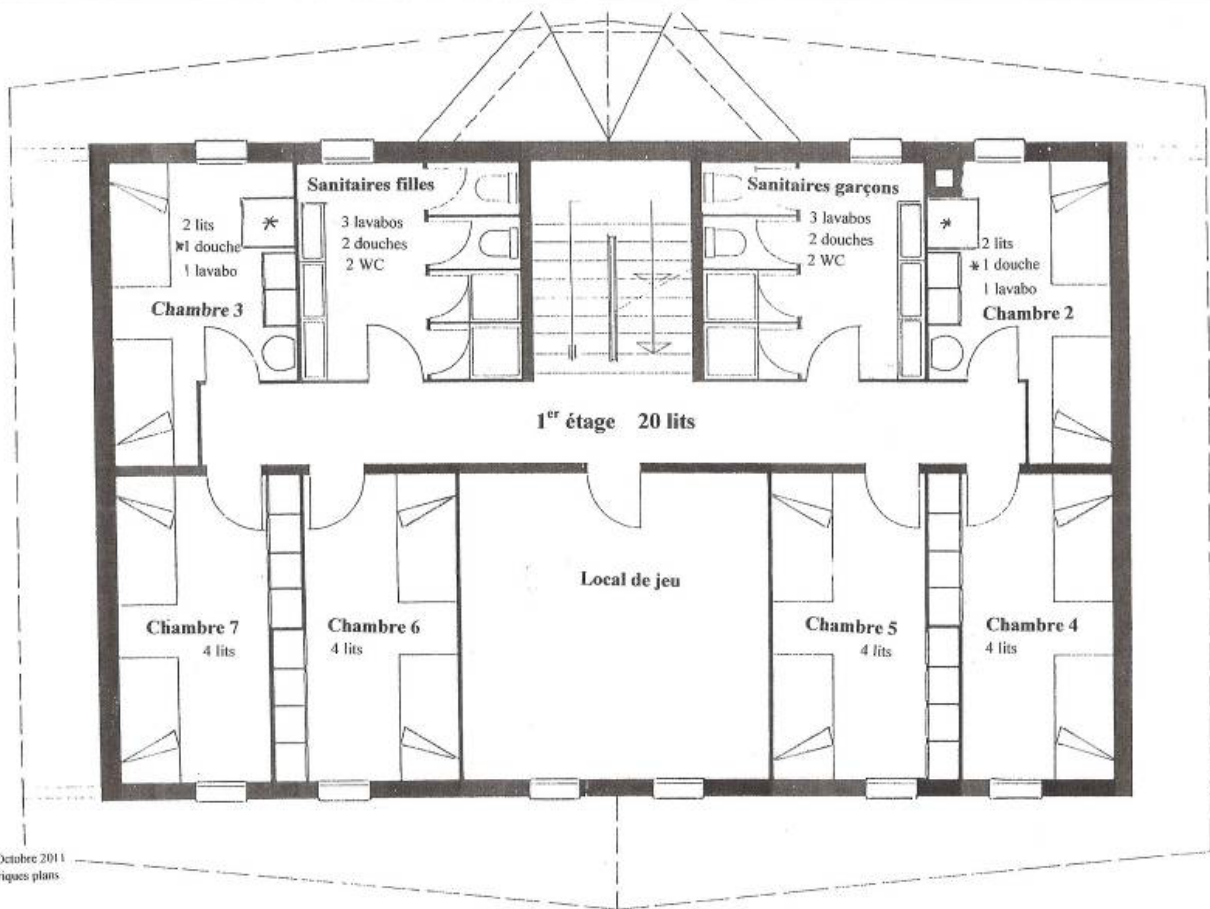
Permanence médicale
du chablais Rte de Morgins 54, 1870 Monthey 058/773.11.46

Rez-de-chaussée

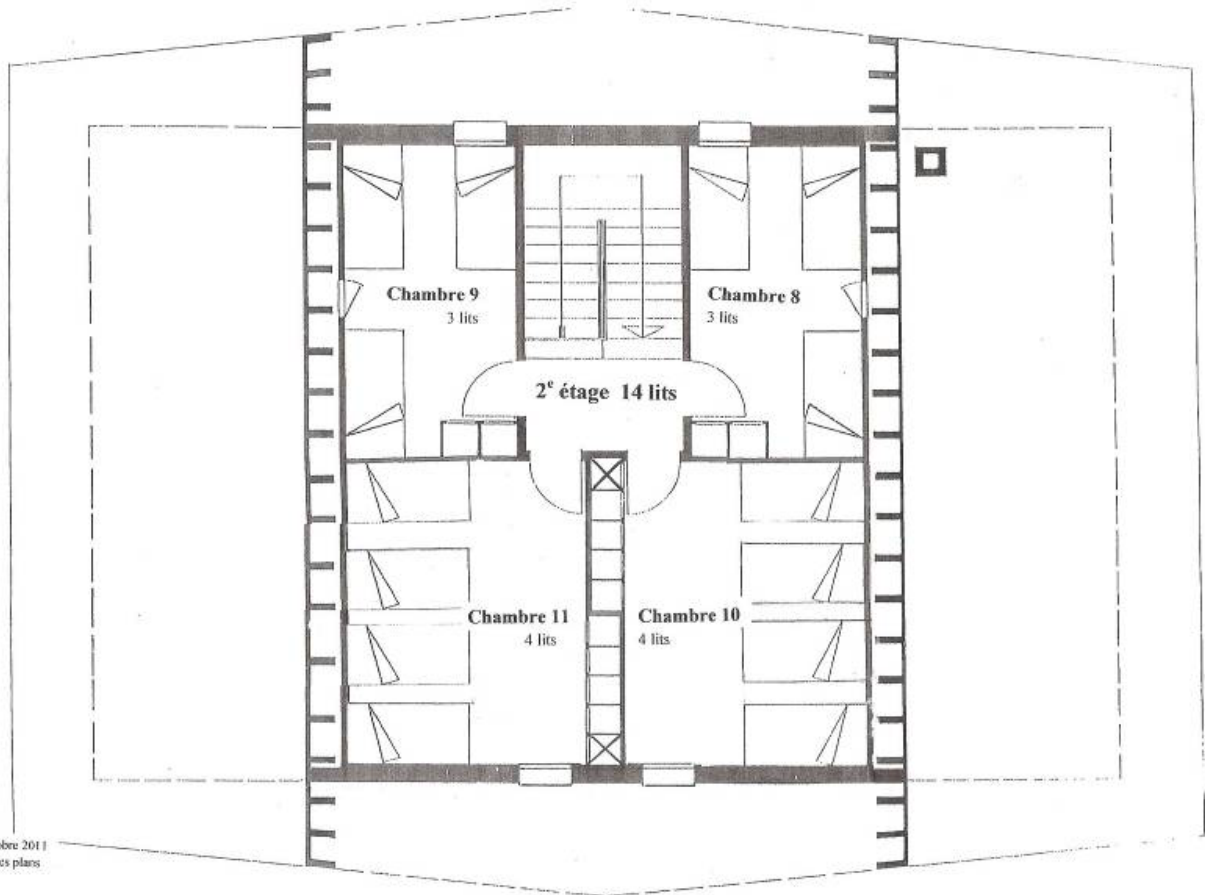
CHALET DU COLLEGE MODERNE CHAMPERY - PLANACHAUX



1^{er} étage



2^{ème} étage



PG/Octobre 2011
Ratrigues plans